

2 APPARTEMENTS DE 3.5 PIÈCE AVEC JARDIN PRIVATIFS



ADRESSE

Chemin de la Cabuche 5,
1776 Montagny



CATÉGORIE D'OBJET

Appartement



PRIX DE VENTE

CHF 495'000.–



DISPONIBLE DÈS

Immédiatement



SURFACE HABITABLE NETTE

80 m²



PIÈCE(S)

3.5



ANNÉE DE CONSTRUCTION

2013

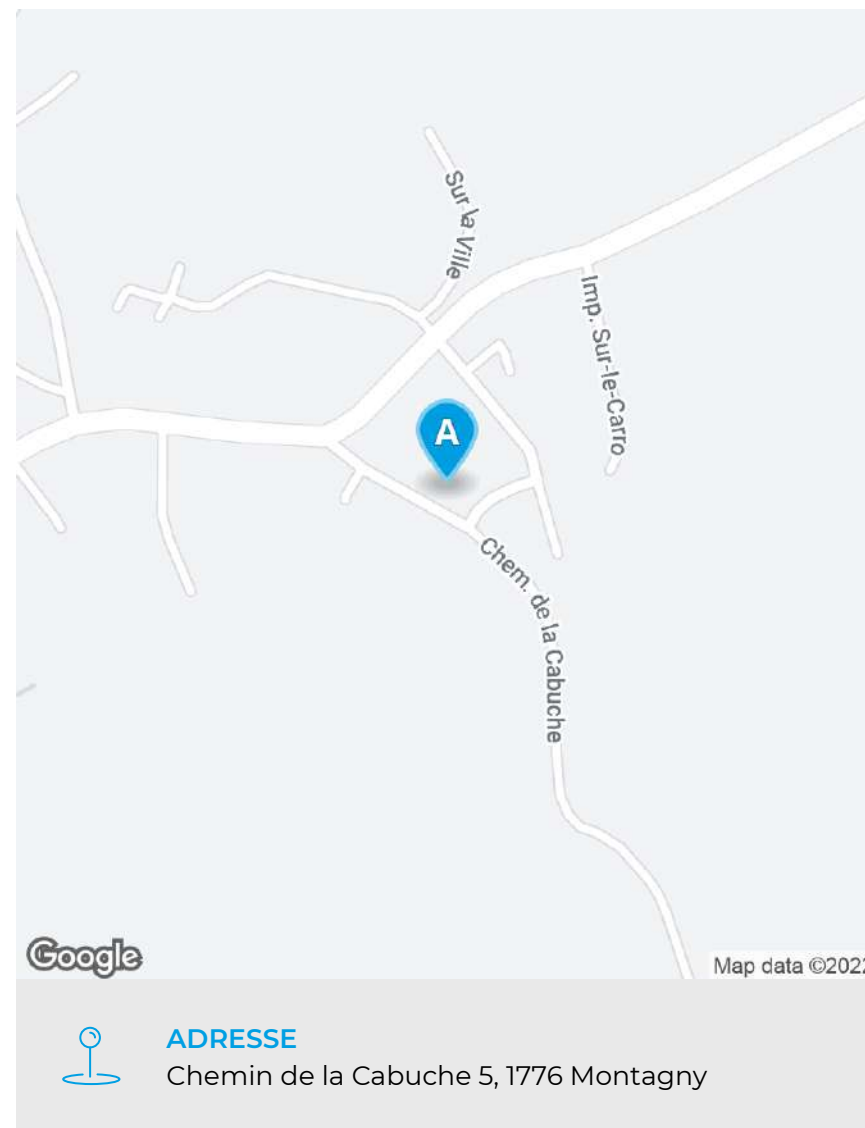
Table des matières

À propos de la commune	03
Situation du bien	04
Infrastructures	05
Description détaillée	07
Photos	08
Documents	12
Contact	13

À propos de la commune Montagny

1776 Montagny-la-Ville se situe dans le District de la Broye, dans le Canton de Fribourg. La population dans la commune politique de Montagny (FR) a varié au cours des cinq dernières années de +2,9% en moyenne par an, s'élevant à 2 712 habitants (Etat le 31 déc. 2020). Le taux d'imposition est de 14,4% (canton: 14,2%). Durant les cinq dernières années, la construction de logements dans la commune s'est élevée à 4,3% en moyenne par an, alors que le taux de logements vacants actuels est de 6,4% (Etat le 1er juin 2021). Les prix immobiliers ont varié de +15,0% au cours des cinq dernières années (canton: +13,5%).

Situation géographique



Infrastructures





Écoles et institutions

				
1	Ecole publique Primaire	484 m	8'	4'
2	Ecole publique Primaire	1.6 km	24'	6'
3	Ecole enfantine et primaire	1.8 km	24'	7'
4	Ecole publique Primaire	2.8 km	48'	16'
5	Ecole publique Primaire	3.3 km	51'	19'



Commerces

				
1	Denner Partenaire	1.7 km	24'	7'
2	Denner Express	3.2 km	50'	13'
3	Loja Portuguesa C.M. Vins & Alimentacion Sàrl	3.7 km	58'	14'
4	Coop	4.4 km	60'	21'
5	migrolino Payerne	4.5 km	64'	21'



Transports publics

			🚶	🚲
1	Montagny la Ville , École	311 m	4'	2'
2	Montagny, Les Arbognes	791 m	15'	5'
3	Montagny les Monts , École	1.3 km	31'	14'
4	Léchelles	1.6 km	26'	8'
5	Montagny les Monts, Croisée	1.6 km	35'	16'

Description détaillée

À propos

Disponible dès	Immédiatement
Etage	Rez
Pièce(s)	3.5
Salle(s) de bain	1
Nombre de logements	3
Nombre d'étages	2
Année de construction	2013
Etat actuel	Bon état
Production de chaleur	Chauffage air-eau-pompe à chaleur
Distribution de chaleur	Chauffage au sol

Offre

Prix de vente	CHF 495'000.–
---------------	---------------

Surface

Surface habitable nette	80 m ²
Surface terrasse	18 m ²
Part du bien	250/1000

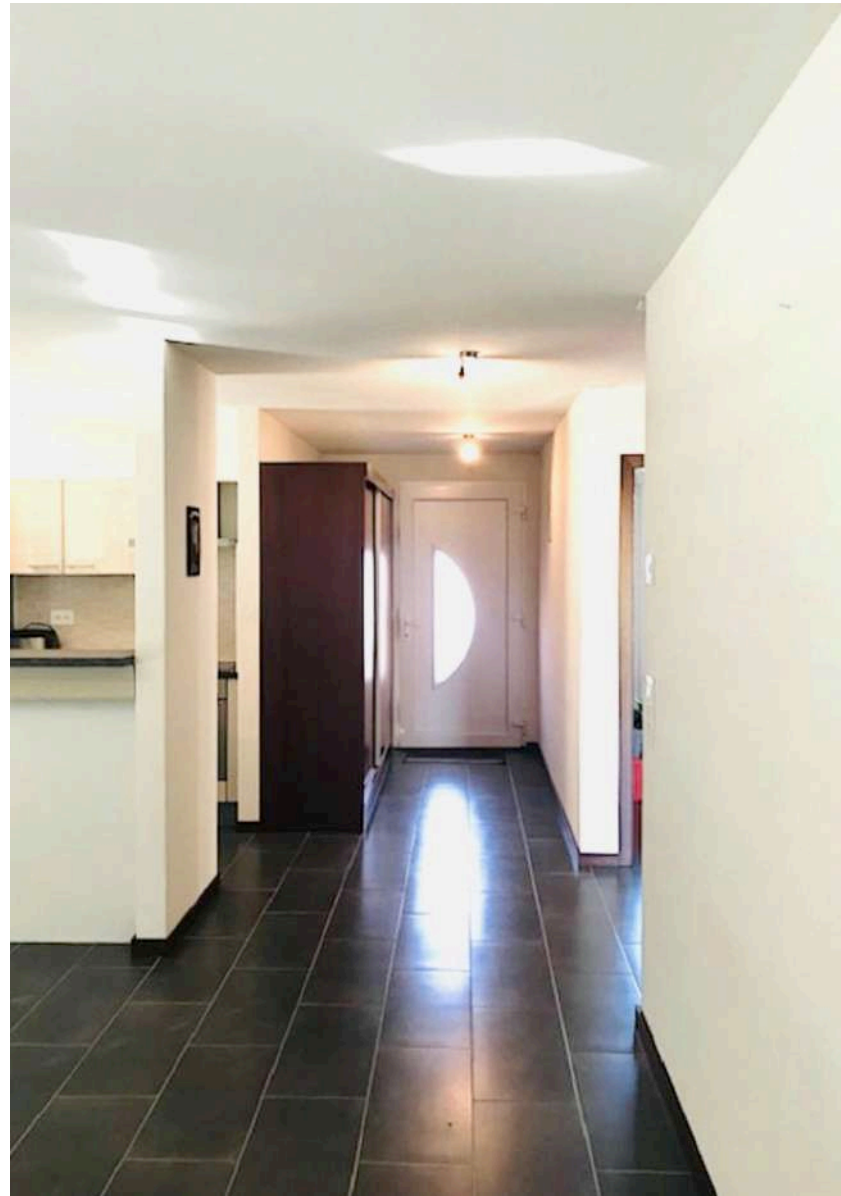
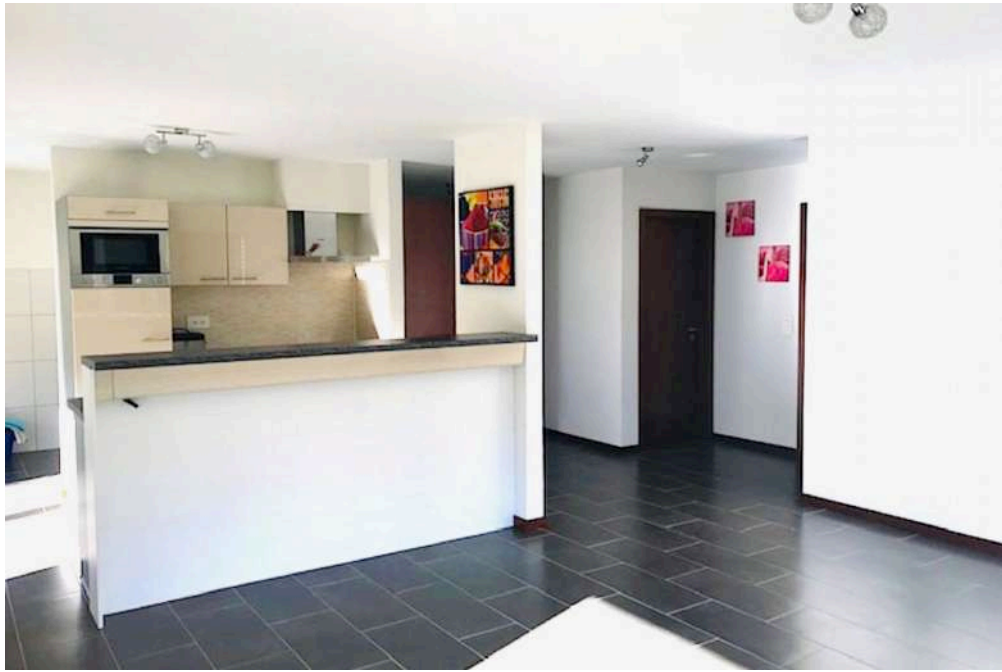
Fonctionnalités

- ✓ Bon état
- ✓ Construction Minergie

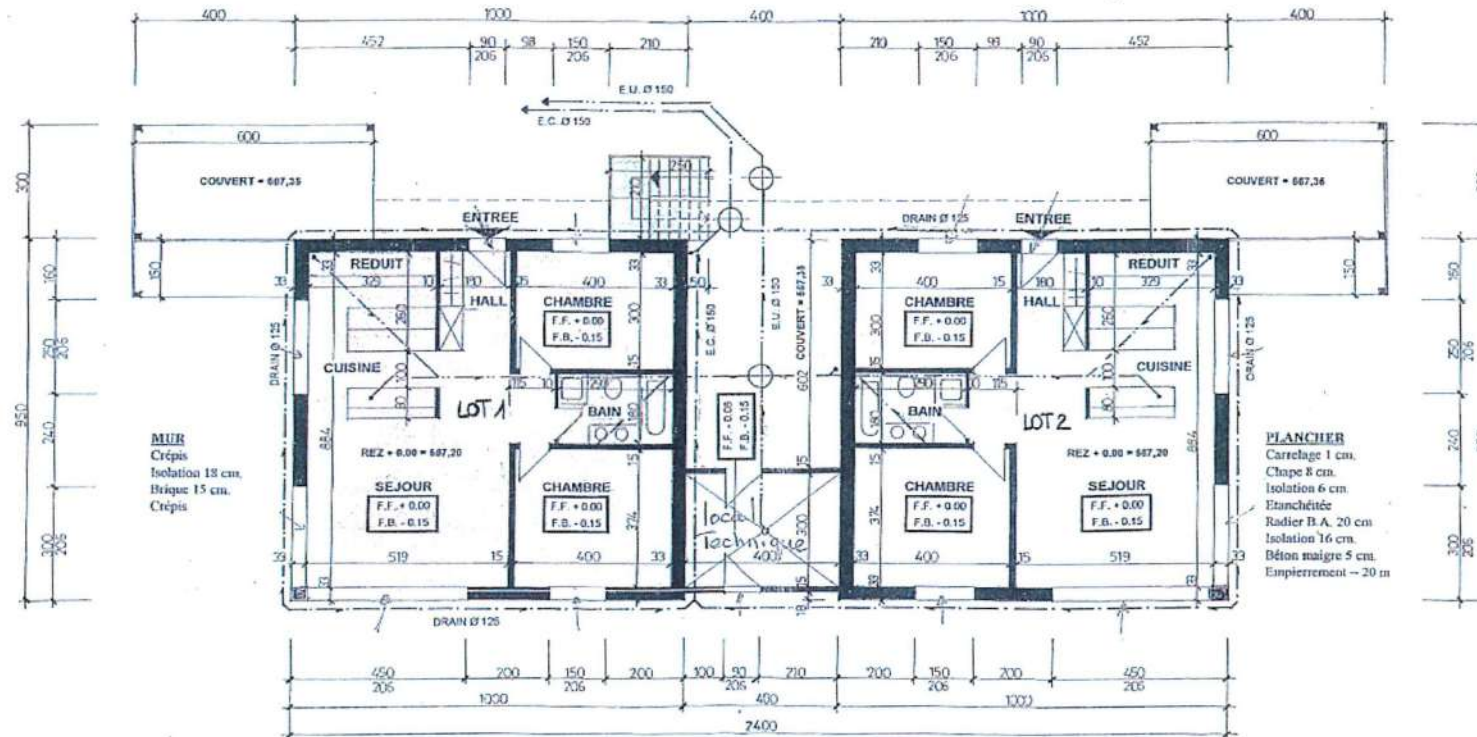
Photos







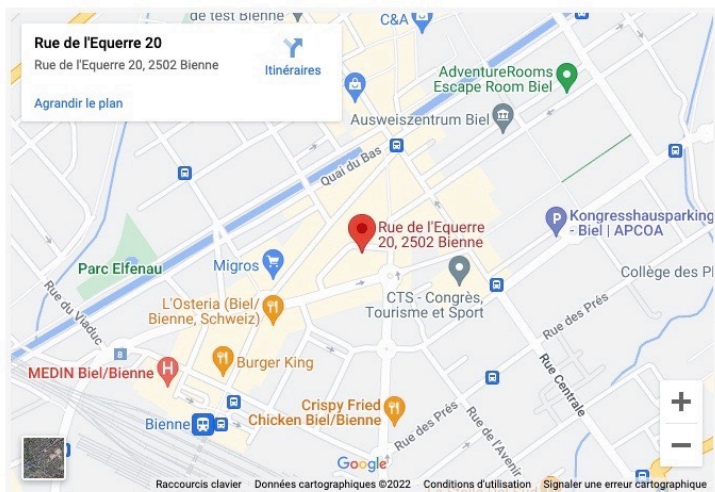




**PROJET D'UNE VILLA avec couvert en annexe à MONTAGNY
TUBEXPRESS SA à GROLLEY**

REZ-DE-CHAUSSEE éch. 1/100

Prise de contact



Votre personne de contact

Du lundi au samedi de 11h à 19h

Rue de l'Equerre, 20 – 2500 Bienne

info@swissimmotrend.ch / 078 876 48 90

Dessirier Jean-Paul
Manager

Vente immobilière
Gestion de chantier

info@swissimmotrend.ch
www.swissimmotrend.ch

Rue de l'Equerre 20
2502 Bienne
078 876 48 90